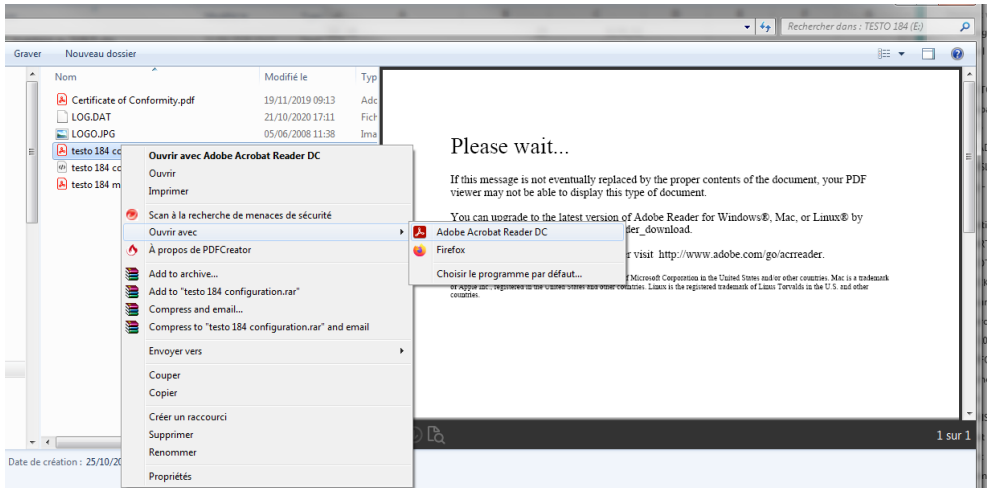


Notice Testo 184 t3 ou 184h1

Pour le paramétrage de votre enregistreur, merci de procéder de la manière suivante :

Mettre la clé USB sur votre ordinateur et ouvrir le fichier « Testo 184 configuration » et l'ouvrir avec Adobe Reader pour configurer



Lors de l'ouverture du pdf

Positionnez-vous en Langue Français

Mode expert Cochez Oui

La fenêtre de Droite s'active pour la programmation de la prise de température

Choisir le rapport en français

L'intervalle de prise de température 15min et les paramètres de valeur Haute et basse

Configuration Data Logger testo 184



Langue French

Importer les données de configuration Importation

Sélectionner modèle T1 T2 T3 T4 H1 G1

Mode Expert OUI NON

Assistant de configuration

Dans quelle plage de température vos marchandises doivent-elles être stockées?

2-8°C
 15-25°C
 Autres Entre -20 °C et 70 °C

Dans quelle plage d'humidité vos marchandises doivent-elles être stockées?

20%-40%
 40%-60%
 Autres Entre 1 % et 100 %

A quelles vibrations vos marchandises peuvent-elles être soumises au maximum?

4g
 10g
 Autres Maximum 16 g

Combien de temps durera en principe le transport?

Le transport durera 10 jours

Nous recommandons des cycles de 15 minutes.
 Veuillez utiliser le mode Expert pour modifier cette valeur.

Sur quelle période doit porter le rapport de mesure?

Périodique UTC+01:00 Amsterdam, Berlin, Paris, Rome, Stockholm

Veuillez cliquer ici pour transférer les données de configuration sur l'enregistreur de données



Mode Expert

Informations générales

Langue du rapport French Courriel
 Titre du rapport Ex
 Rapport périodique UTC+01:00 Amsterdam, Berlin, Paris, Rome, Stockholm D
 Commentaire

Langue Français

Configuration de l'appareil

Intervalle de mesure 0 heure 15 min

Paramètres de démarrage Touches Temps

Date/Heure de début 01-09-2013 12:00

Temporisation du démarrage 0 heure 0 min

Paramètres d'arrêt Touches Temps

Date/Heure de fin 02-09-2013 12:00

Format de données
 Energie d'activation MKT 83.144 KJ/mol
 Autonomie résiduelle de la batterie 500 jours

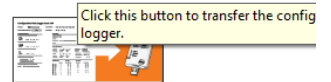
Intervalle de mesure

Paramètres des alarmes °C °F g m/s²

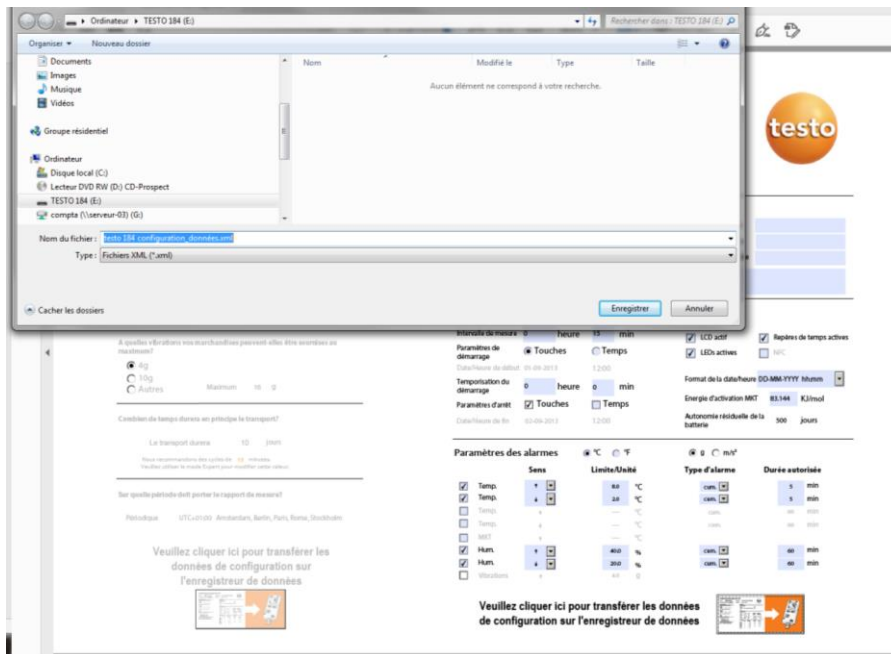
| Sens | Limite/Unité | Type d'alarme |
|---|--------------|---------------|
| <input checked="" type="checkbox"/> Temp. ↑ | 8.0 °C | |
| <input checked="" type="checkbox"/> Temp. ↓ | 2.0 °C | |
| <input type="checkbox"/> Temp. ↑ | — °C | |
| <input type="checkbox"/> Temp. ↓ | — °C | |
| <input type="checkbox"/> MKT ↑ | — | |
| <input type="checkbox"/> MKT ↓ | — | |
| <input checked="" type="checkbox"/> Hum. ↑ | 40.0 % | |
| <input checked="" type="checkbox"/> Hum. ↓ | 20.0 % | |
| <input type="checkbox"/> Vibrations ↑ | 4.0 g | |

Température et Humidité Haute et Basse

Veuillez cliquer ici pour transférer les données de configuration sur l'enregistreur de données



Ensuite transférez les données dans l'appareil



Enregistrer le fichier XML dans la clé.

Vous pouvez alors fermer le fichier PDF de paramétrage lorsqu'il vous demande de l'enregistrer cliquer sur non.

Débrancher la clé et appuyer sur Start pendant 3 secondes et le mode Wait (attente) passe au Mode Rec (enregistrement).